

# Milano Quartiere Pulito

## VIALE ABRUZZI



### IL PROGETTO DOPO 48 MESI

COMITATO SPONTANEO ABRUZZI-PICCINNI

Fabiola Minoletti

Milano, 8 Ottobre 2012

*MILANO QUARTIERE PULITO*

VIALE ABRUZZI

COMITATO SPONTANEO ABRUZZI-PICCINNI

Fabiola Minoletti

Milano, 8 Ottobre 2012

# Milano Quartiere Pulito

---

## **Sommario:**

|  |    |
|--|----|
| Introduzione: Il progetto .....                                  | 3  |
| Percentuali di nuovi imbrattamenti nel corso dei 48 mesi .....   | 5  |
| Percentuali di nuovi imbrattamenti sui manufatti .....           | 7  |
| Incidenza mensile dei nuovi imbrattamenti .....                  | 10 |
| Media mobile incidenza trimestrale dei nuovi imbrattamenti ..... | 13 |
| Discussione dei dati .....                                       | 14 |
| Conclusioni.....   | 15 |
| Chi è passato in viale Abruzzi?.....                             | 16 |
| Rassegna fotografica: Prima e Dopo.....                          | 19 |

### **VIALE ABRUZZI. IL PROGETTO “MILANO QUARTIERE PULITO”**

Dal 3 ottobre 2008 al 3 ottobre 2012 il tratto di viale Abruzzi tra piazza Ascoli e via Sansovino-Farneti (civico 1-38) è teatro del progetto “*Milano Quartiere Pulito*” che consiste **nel mantenere pulite da imbrattamenti** sistematicamente e tempestivamente le superfici dei muri dei palazzi, delle serrande e dei vari manufatti posti in tale area, sensibilizzando nello stesso tempo i residenti a diventare parte attiva di un processo di riconquista della propria via.

L’iniziativa, prima a livello nazionale, è realizzata da **cittadini-volontari** che si dividono anche i costi del materiale per i vari interventi ed è ormai attiva da quattro anni.

L’**obiettivo** di questo progetto è di creare **un precedente virtuoso** attraverso un’azione dal basso che ispiri una cultura del fare e una sinergia tra cittadini e istituzioni finalizzata ad una lotta comune al degrado urbano.

**Dove:** viale Abruzzi tra il civico numero 1 e 38

**Contenuto del progetto:** Rimozione dei graffiti in tale area per opera di residenti e volontari per 48 mesi.

**Dati riguardanti il periodo:** ottobre 2008-ottobre 2012.

**Elaborazione dei dati eseguita da:** Fabiola Minoletti.

## Milano Quartiere Pulito

---

### **Strutture osservate:**

|                 |                              |
|-----------------|------------------------------|
| Palazzi:        | 38                           |
| Serrande:       | 73                           |
| Manufatti vari: | 96 così suddivisi:           |
|                 | a) 1 edicola-chiosco         |
|                 | b) 1 bar-chiosco             |
|                 | c) 1 centralina termica      |
|                 | d) 14 centraline telefoniche |
|                 | e) 29 cestini/cestoni Amsa   |
|                 | f) 26 fioriere               |
|                 | g) 12 targhe stradali        |
|                 | h) 12 strutture metalliche   |

Strutture totali osservate: 207

### **Situazione nuovi imbrattamenti osservati nel corso dei 48 mesi**

- 34 palazzi su 38 civici
- 34 serrande su 73 serrande
- 49 manufatti su 96 manufatti

**Numero totale di nuovi imbrattamenti osservati nel corso dei 48 mesi: 117**

**Numero totale d'interventi operati per il ripristino: 46**

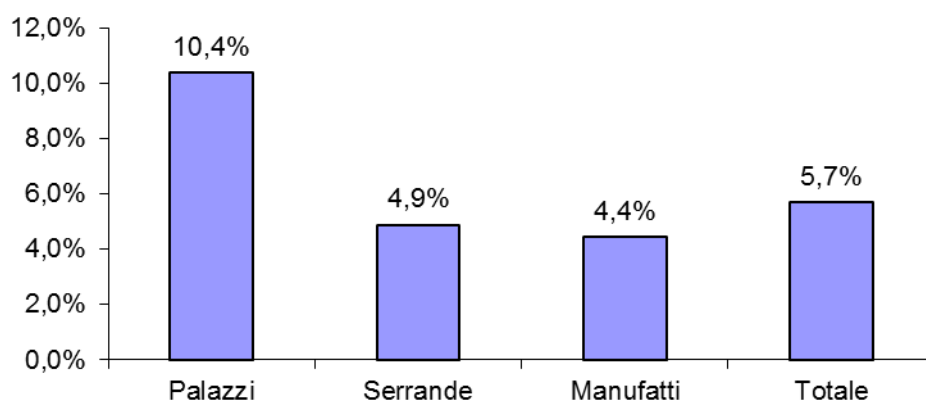
## Milano Quartiere Pulito

### Percentuali registrate di nuovi imbrattamenti nel corso dei 48 mesi di osservazione:

Data: 3 ottobre 2012  
Periodo di osservazione 48 mesi  
Periodo di riferimento: 3 mesi

|   | Palazzi | Serrande | Manufatti | Totale |
|---|---------|----------|-----------|--------|
| <b>STATISTICHE IMBRATTAMENTO</b>                      |         |          |           |        |
| Numero oggetti Imbrattati nel periodo di osservazione | 38      | 73       | 96        | 207    |
| Imbrattati nel periodo di riferimento                 | 34      | 34       | 49        | 117    |
|   | 3,09    | 3,09     | 4,45      | 10,64  |
| % imbrattamento nel periodo di riferimento.           | 8,1%    | 4,2%     | 4,6%      | 5,1%   |

**Percentuale imbrattamento in 3 mesi**



### Discussione percentuali di imbrattamento:

Dall'osservazione dei dati acquisiti nel corso della fase sperimentale, emergono le seguenti osservazioni:

1. **Le superfici meno imbrattate** sono stati i manufatti, **4.4% ogni 3 mesi** di osservazione.
2. **Le superfici più imbrattate** sono state i palazzi, **10.4% ogni 3 mesi** di osservazione.
3. **La percentuale d'imbrattamento** osservata **sulle serrande** è stata **del 4.9% ogni 3 mesi** di osservazione.
4. **La percentuale totale** di un nuovo imbrattamento su tutte le strutture osservate è stata del **5.7% ogni 3 mesi di osservazione.**

## Milano Quartiere Pulito

---

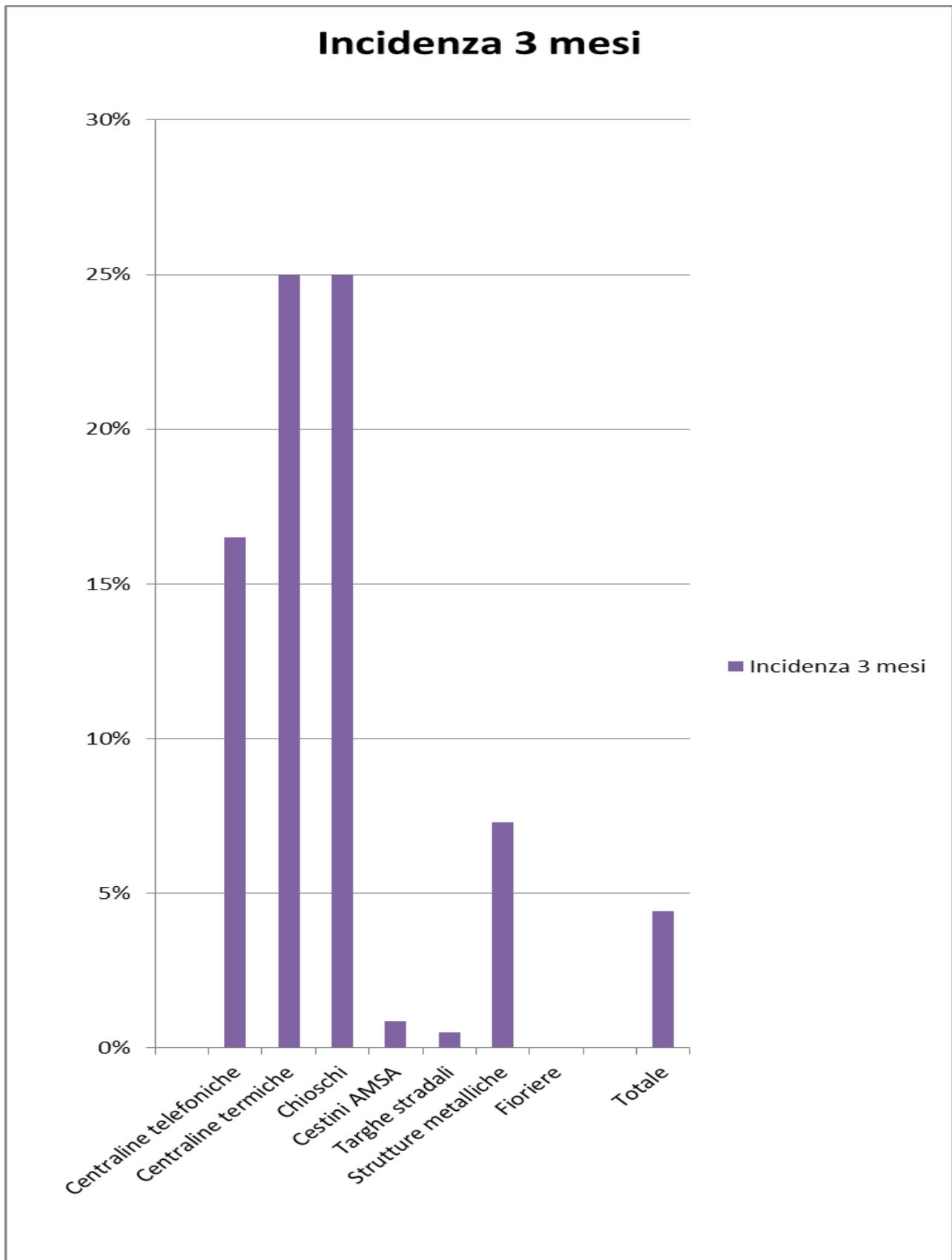
**Nello specifico le percentuali d'imbrattamento osservate sui diversi manufatti sono state le seguenti:**

### Dettaglio manufatti

| Tipologia manufatti    | Numero    | Eventi    | Incidenza periodo osserv. | Incidenza 3 mesi |
|------------------------|-----------|-----------|---------------------------|------------------|
| Centraline telefoniche | 14        | 37        | 264%                      | 17%              |
| Centraline termiche    | 1         | 4         | 400%                      | 25%              |
| Chioschi               | 2         | 8         | 400%                      | 25%              |
| Cestini AMSA           | 29        | 4         | 14%                       | 1%               |
| Targhe stradali        | 12        | 1         | 8%                        | 1%               |
| Strutture metalliche   | 12        | 14        | 117%                      | 7%               |
| Fioriere               | 26        | 0         | 0%                        | 0%               |
| <b>Totale</b>          | <b>96</b> | <b>68</b> | <b>71%</b>                | <b>4,4%</b>      |



Grafico delle percentuali d'imbrattamento sui manufatti:



### **Discussione percentuali di imbrattamento sui manufatti:**

Dall'osservazione delle percentuali e del grafico sugli imbrattamenti subiti dai manufatti, emerge che in termine di percentuale **la centralina termica, il chiosco-edicola e il chiosco-bar** sono le strutture **più imbrattate**. Questo sicuramente perché sono strutture di grosse dimensioni (quindi ben si prestano all'imbrattamento) e poste inoltre nello spartitraffico, in un'area quindi abbastanza defilata.

**Seguono le centraline telefoniche e le strutture metalliche** che circondano alcuni esercizi commerciali di tale zona.

I manufatti **meno imbrattati sono stati le fioriere** (0 imbrattamenti) ciò molto probabilmente è legato alla scomodità pratica di praticare una tag su una fioriera ed inoltre alla sua successiva scarsa visibilità.

# Milano Quartiere Pulito

## Analisi degli imbrattamenti osservati nell'arco dei 48 mesi:

### Numero eventi

| Mese            | Palazzi   | Serrande  | Manufatti | Totale     |
|-----------------|-----------|-----------|-----------|------------|
| 1 Ottobre 2008  | 1         | 0         | 0         | 1          |
| 2 Novembre      | 1         | 0         | 0         | 1          |
| 3 Dicembre      | 0         | 4         | 2         | 6          |
| 4 Gennaio 2009  | 1         | 0         | 0         | 1          |
| 5 Febbraio      | 2         | 0         | 2         | 4          |
| 6 Marzo         | 4         | 1         | 3         | 8          |
| 7 Aprile        | 2         | 0         | 1         | 3          |
| 8 Maggio        | 1         | 0         | 4         | 5          |
| 9 Giugno        | 0         | 2         | 13        | 15         |
| 10 Luglio       | 0         | 0         | 0         | 0          |
| 11 Agosto       | 0         | 2         | 0         | 2          |
| 12 Settembre    | 0         | 0         | 0         | 0          |
| 13 Ottobre      | 0         | 0         | 0         | 0          |
| 14 Novembre     | 0         | 0         | 0         | 0          |
| 15 Dicembre     | 0         | 0         | 0         | 0          |
| 16 Gennaio 2010 | 0         | 0         | 0         | 0          |
| 17 Febbraio     | 0         | 0         | 0         | 0          |
| 18 Marzo        | 0         | 0         | 5         | 5          |
| 19 Aprile       | 0         | 3         | 1         | 4          |
| 20 Maggio       | 1         | 4         | 5         | 10         |
| 21 Giugno       | 0         | 0         | 0         | 0          |
| 22 Luglio       | 0         | 0         | 0         | 0          |
| 23 Agosto       | 2         | 2         | 2         | 6          |
| 24 Settembre    | 0         | 0         | 0         | 0          |
| 25 Ottobre      | 0         | 0         | 0         | 0          |
| 26 Novembre     | 0         | 0         | 0         | 0          |
| 27 Dicembre     | 10        | 4         | 3         | 17         |
| 28 Gennaio 2011 | 4         | 5         | 4         | 13         |
| 29 Febbraio     | 2         | 3         | 2         | 7          |
| 30 Marzo        | 2         | 2         | 2         | 6          |
| 31 Aprile       | 1         | 2         | 0         | 3          |
| 32 Maggio       | 0         | 0         | 0         | 0          |
| 33 Giugno       | 0         | 0         | 0         | 0          |
| 34 Luglio       | 0         | 0         | 0         | 0          |
| 35 Agosto       | 7         | 8         | 6         | 21         |
| 36 Settembre    | 4         | 1         | 0         | 5          |
| 37 Ottobre      | 0         | 0         | 0         | 0          |
| 38 Novembre     | 0         | 0         | 0         | 0          |
| 39 Dicembre     | 0         | 0         | 0         | 0          |
| 40 Gennaio 2012 | 4         | 2         | 0         | 6          |
| 41 Febbraio     | 0         | 0         | 0         | 0          |
| 42 Marzo        | 3         | 3         | 4         | 10         |
| 43 Aprile       | 0         | 0         | 0         | 0          |
| 44 Maggio       | 0         | 0         | 0         | 0          |
| 45 Giugno       | 2         | 1         | 2         | 5          |
| 46 Luglio       | 0         | 0         | 0         | 0          |
| 47 Agosto       | 9         | 8         | 7         | 24         |
| 48 Settembre    | 0         | 0         | 0         | 0          |
| <b>Totale</b>   | <b>63</b> | <b>57</b> | <b>68</b> | <b>188</b> |

## Milano Quartiere Pulito

---

### Incidenza mensile eventi

| Mese            | Palazzi     | Serrande   | Manufatti  | Totale     |
|-----------------|-------------|------------|------------|------------|
| 1 Ottobre 2008  | 3%          | 0%         | 0%         | 0%         |
| 2 Novembre      | 3%          | 0%         | 0%         | 0%         |
| 3 Dicembre      | 0%          | 5%         | 2%         | 3%         |
| 4 Gennaio 2009  | 3%          | 0%         | 0%         | 0%         |
| 5 Febbraio      | 5%          | 0%         | 2%         | 2%         |
| 6 Marzo         | 11%         | 1%         | 3%         | 4%         |
| 7 Aprile        | 5%          | 0%         | 1%         | 1%         |
| 8 Maggio        | 3%          | 0%         | 4%         | 2%         |
| 9 Giugno        | 0%          | 3%         | 14%        | 7%         |
| 10 Luglio       | 0%          | 0%         | 0%         | 0%         |
| 11 Agosto       | 0%          | 3%         | 0%         | 1%         |
| 12 Settembre    | 0%          | 0%         | 0%         | 0%         |
| 13 Ottobre      | 0%          | 0%         | 0%         | 0%         |
| 14 Novembre     | 0%          | 0%         | 0%         | 0%         |
| 15 Dicembre     | 0%          | 0%         | 0%         | 0%         |
| 16 Gennaio 2010 | 0%          | 0%         | 0%         | 0%         |
| 17 Febbraio     | 0%          | 0%         | 0%         | 0%         |
| 18 Marzo        | 0%          | 0%         | 5%         | 2%         |
| 19 Aprile       | 0%          | 4%         | 1%         | 2%         |
| 20 Maggio       | 3%          | 5%         | 5%         | 5%         |
| 21 Giugno       | 0%          | 0%         | 0%         | 0%         |
| 22 Luglio       | 0%          | 0%         | 0%         | 0%         |
| 23 Agosto       | 5%          | 3%         | 2%         | 3%         |
| 24 Settembre    | 0%          | 0%         | 0%         | 0%         |
| 25 Ottobre      | 0%          | 0%         | 0%         | 0%         |
| 26 Novembre     | 0%          | 0%         | 0%         | 0%         |
| 27 Dicembre     | 26%         | 5%         | 3%         | 8%         |
| 28 Gennaio 2011 | 11%         | 7%         | 4%         | 6%         |
| 29 Febbraio     | 5%          | 4%         | 2%         | 3%         |
| 30 Marzo        | 5%          | 3%         | 2%         | 3%         |
| 31 Aprile       | 3%          | 3%         | 0%         | 1%         |
| 32 Maggio       | 0%          | 0%         | 0%         | 0%         |
| 33 Giugno       | 0%          | 0%         | 0%         | 0%         |
| 34 Luglio       | 0%          | 0%         | 0%         | 0%         |
| 35 Agosto       | 18%         | 11%        | 6%         | 10%        |
| 36 Settembre    | 11%         | 1%         | 0%         | 2%         |
| 37 Ottobre      | 0%          | 0%         | 0%         | 0%         |
| 38 Novembre     | 0%          | 0%         | 0%         | 0%         |
| 39 Dicembre     | 0%          | 0%         | 0%         | 0%         |
| 40 Gennaio 2012 | 11%         | 3%         | 0%         | 3%         |
| 41 Febbraio     | 0%          | 0%         | 0%         | 0%         |
| 42 Marzo        | 8%          | 4%         | 4%         | 5%         |
| 43 Aprile       | 0%          | 0%         | 0%         | 0%         |
| 44 Maggio       | 0%          | 0%         | 0%         | 0%         |
| 45 Giugno       | 5%          | 1%         | 2%         | 2%         |
| 46 Luglio       | 0%          | 0%         | 0%         | 0%         |
| 47 Agosto       | 24%         | 11%        | 7%         | 12%        |
| 48 Settembre    | 0%          | 0%         | 0%         | 0%         |
| <b>Totale</b>   | <b>166%</b> | <b>78%</b> | <b>71%</b> | <b>91%</b> |

## Milano Quartiere Pulito

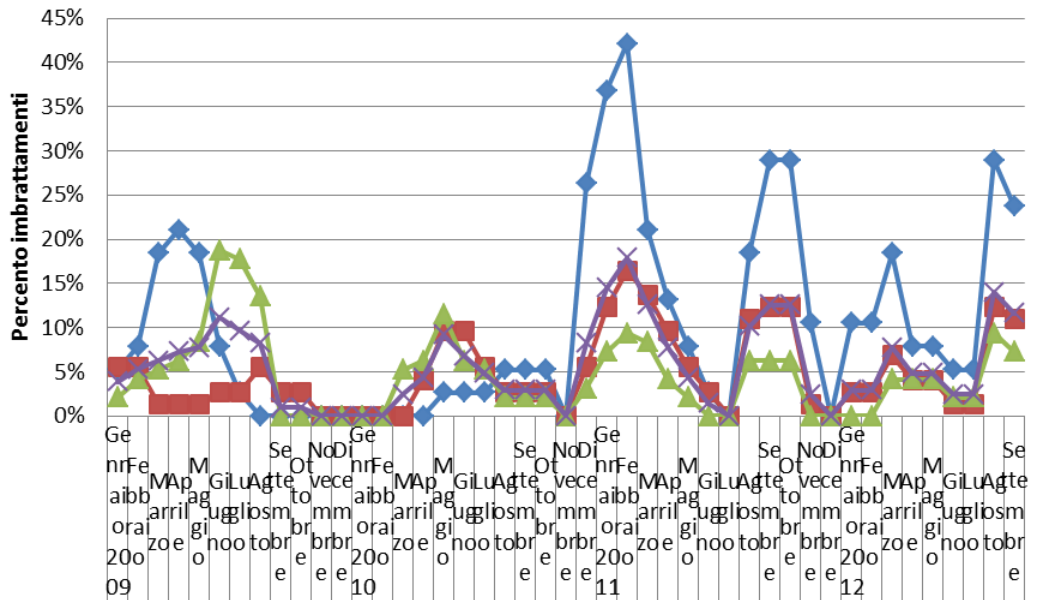
---

### Media mobile incidenza trimestrale

| Mese         | Palazzi | Serrande | Manufatti | Totale |
|--------------|---------|----------|-----------|--------|
| Gennaio 2009 | 5%      | 5%       | 2%        | 4%     |
| Febbraio     | 8%      | 5%       | 4%        | 5%     |
| Marzo        | 18%     | 1%       | 5%        | 6%     |
| Aprile       | 21%     | 1%       | 6%        | 7%     |
| Maggio       | 18%     | 1%       | 8%        | 8%     |
| Giugno       | 8%      | 3%       | 19%       | 11%    |
| Luglio       | 3%      | 3%       | 18%       | 10%    |
| Agosto       | 0%      | 5%       | 14%       | 8%     |
| Settembre    | 0%      | 3%       | 0%        | 1%     |
| Ottobre      | 0%      | 3%       | 0%        | 1%     |
| Novembre     | 0%      | 0%       | 0%        | 0%     |
| Dicembre     | 0%      | 0%       | 0%        | 0%     |
| Gennaio 2010 | 0%      | 0%       | 0%        | 0%     |
| Febbraio     | 0%      | 0%       | 0%        | 0%     |
| Marzo        | 0%      | 0%       | 5%        | 2%     |
| Aprile       | 0%      | 4%       | 6%        | 4%     |
| Maggio       | 3%      | 10%      | 11%       | 9%     |
| Giugno       | 3%      | 10%      | 6%        | 7%     |
| Luglio       | 3%      | 5%       | 5%        | 5%     |
| Agosto       | 5%      | 3%       | 2%        | 3%     |
| Settembre    | 5%      | 3%       | 2%        | 3%     |
| Ottobre      | 5%      | 3%       | 2%        | 3%     |
| Novembre     | 0%      | 0%       | 0%        | 0%     |
| Dicembre     | 26%     | 5%       | 3%        | 8%     |
| Gennaio 2011 | 37%     | 12%      | 7%        | 14%    |
| Febbraio     | 42%     | 16%      | 9%        | 18%    |
| Marzo        | 21%     | 14%      | 8%        | 13%    |
| Aprile       | 13%     | 10%      | 4%        | 8%     |
| Maggio       | 8%      | 5%       | 2%        | 4%     |
| Giugno       | 3%      | 3%       | 0%        | 1%     |
| Luglio       | 0%      | 0%       | 0%        | 0%     |
| Agosto       | 18%     | 11%      | 6%        | 10%    |
| Settembre    | 29%     | 12%      | 6%        | 13%    |
| Ottobre      | 29%     | 12%      | 6%        | 13%    |
| Novembre     | 11%     | 1%       | 0%        | 2%     |
| Dicembre     | 0%      | 0%       | 0%        | 0%     |
| Gennaio 2012 | 11%     | 3%       | 0%        | 3%     |
| Febbraio     | 11%     | 3%       | 0%        | 3%     |
| Marzo        | 18%     | 7%       | 4%        | 8%     |
| Aprile       | 8%      | 4%       | 4%        | 5%     |
| Maggio       | 8%      | 4%       | 4%        | 5%     |
| Giugno       | 5%      | 1%       | 2%        | 2%     |
| Luglio       | 5%      | 1%       | 2%        | 2%     |
| Agosto       | 29%     | 12%      | 9%        | 14%    |
| Settembre    | 24%     | 11%      | 7%        | 12%    |

# Milano Quartiere Pulito

## Media mobile incidenza trimestrale



|             | Ge | nr | Fe | Ma | Gi  | Lu  | Ag  | Set | Ot  | Nov | Dic | Ge | nr | Fe | Ma | Gi  | Lu  | Ag  | Set | Ot  | Nov | Dic | Ge | nr | Fe | Ma | Gi  | Lu  | Ag  | Set |     |    |   |
|-------------|----|----|----|----|-----|-----|-----|-----|-----|-----|-----|----|----|----|----|-----|-----|-----|-----|-----|-----|-----|----|----|----|----|-----|-----|-----|-----|-----|----|---|
|             | ab | br | ma | gi | mag | giu | lug | ago | set | ott | nov | ab | br | ma | gi | mag | giu | lug | ago | set | ott | nov | ab | br | ma | gi | mag | giu | lug | ago | set |    |   |
|             | 20 | 09 | 20 | 09 | 20  | 09  | 20  | 09  | 20  | 09  | 20  | 10 | 20 | 10 | 20 | 10  | 20  | 10  | 20  | 10  | 20  | 10  | 20 | 11 | 20 | 11 | 20  | 11  | 20  | 11  | 20  | 11 |   |
| ◆ Palazzi   | 5  | 8  | 12 | 18 | 3   | 0   | 0   | 0   | 0   | 0   | 0   | 0  | 0  | 0  | 3  | 3   | 5   | 5   | 0   | 2   | 3   | 4   | 2  | 1  | 8  | 3  | 0   | 1   | 2   | 2   | 1   |    |   |
| ■ Serrande  | 5  | 5  | 1  | 1  | 1   | 3   | 3   | 5   | 3   | 3   | 0   | 0  | 0  | 0  | 4  | 1   | 1   | 5   | 3   | 3   | 3   | 0   | 5  | 1  | 1  | 1  | 1   | 5   | 3   | 0   | 1   | 1  |   |
| ▲ Manufatti | 2  | 4  | 5  | 6  | 8   | 1   | 1   | 1   | 0   | 0   | 0   | 0  | 0  | 0  | 5  | 6   | 1   | 6   | 5   | 2   | 2   | 0   | 3  | 7  | 9  | 8  | 4   | 2   | 0   | 0   | 6   | 6  |   |
| × Totale    | 4  | 5  | 6  | 7  | 8   | 1   | 1   | 1   | 1   | 0   | 0   | 0  | 0  | 0  | 2  | 4   | 9   | 7   | 5   | 3   | 3   | 3   | 0  | 8  | 1  | 1  | 1   | 8   | 4   | 1   | 0   | 1  | 1 |

### Discussione dei dati di imbrattamento mensile degli ultimi 48 mesi:

- a) Dall'analisi delle percentuali d'imbrattamento mensile sulle diverse tipologie di superficie emerge che nel periodo di osservazione dei 48 mesi, **23 mesi** sono stati caratterizzati **dall'assenza di nuovi imbrattamenti. Il periodo continuativo più lungo senza nuovi graffiti è stato di 5 mesi (settembre 2009 – febbraio 2010).**
- b) Le percentuali di nuovi imbrattamenti su tutte e tre le tipologie di superficie osservate presentano dei picchi dovuti al passaggio di **gruppi di writer appartenenti alla stessa crew**, oppure di **writer seriali**, cioè di writer che quando passano in una via tendono a colpire il maggior numero di superfici nella stessa notte e spesso mostrano delle spiccate predilezioni per determinate superfici piuttosto che per altre. Il passaggio di tali imbrattatori è quello che lascia più tracce sul territorio. **Nel mese di aprile 2009 abbiamo un picco degli imbrattamenti dovuto all'azione di un gruppo di 3 writer, che hanno colpito insieme le stesse superfici, lasciando quindi ognuno la propria tag.** Nel mese di **maggio 2010**, esattamente l'1 maggio, nell'area del progetto sono passati i writer seriali **DONK e BEOS.**

Nel mese di **agosto 2011** si ha il passaggio della crew **BFS** con alcuni suoi componenti: **EHPS, HUMEN e TENKA** che imbrattano anche **dei furgoni parcheggiati** nello spartitraffico.

Nel mese di **agosto 2012** si osserva un altro picco dovuto al passaggio della crew **WCA (We Can All)** con **BWENO, ERRAG e RIAS.**

Il picco più rappresentativo si ha nel periodo dicembre 2010-gennaio 2011, dovuto al passaggio di writer seriali (tra i quali **CAOS, HARVEY dell'ASD Crew**) nel tratto viale Abruzzi 3 fino al civico 17 nella notte dell'11 dicembre 2010. Invece nella notte del 7 gennaio 2011 il picco è dovuto al passaggio dei writer seriali **BLAK, HERS, SNAKE e RUNA della CLSK'S, NSA CREW** che hanno **imbrattato pesantemente il tratto di viale Abruzzi tra il civico 23 e 35. In questo caso è stato possibile identificare chiaramente il loro percorso: viale Abruzzi, un tratto di via Plinio e di via Eustachi e via Farneti per un totale di 183 tag, documentate e fotografate, realizzate tutte nella stessa notte.**

### Conclusioni

Dall'analisi dei dati acquisiti emergono le seguenti conclusioni:

- a) **Un territorio controllato porta nel tempo a una significativa diminuzione delle percentuali di imbrattamento.**
- b) **La tempestività della rimozione dell'imbrattamento lancia segnali forti ai writer** demotivandoli nel tempo. Infatti, l'imbrattamento è circoscritto al passaggio in una notte di writer seriali o di piccoli gruppi-writer.
- c) Sulle superfici pulite è più facile **identificare con tempestività nuove tag e avere così informazioni esatte sul giorno** dell'imbrattamento, sulla composizione di una crew e seguire anche **il percorso** fatto nelle vie limitrofe. Questi dati possono nel tempo consentire la creazione di una piccola banca dati per meglio conoscere questo fenomeno.
- d) Le superfici maggiormente colpite dai writer sono i muri dei palazzi mentre quelle meno colpite sono i manufatti. **Nell'arco sperimentale dei 48 mesi più del 50% delle strutture osservate è stato imbrattato.**
- e) Il **danno maggiore** d'imbrattamento è causato **dal passaggio delle crew di writer.**



CHI E' PASSATO IN TALE PORZIONE DI VIALE ABRUZZI ?



**BATOK** (12/2008)



**PONGIE** (12/2008)  
(5/2010)  
(8/2010)



**STEBOS** (12/2008)



**SLASH** (1/2009)  
(5/2009)  
(6/2010)  
(8/2010)



**ONER** (2/2009)



**TPS-WCA** (3/2009)  
(8/2012)



**EDOS** (3/2009)  
(12/2010)



**SHTP** (6/2009)



**BLEATS** (6/2009)

# Milano Quartiere Pulito



**DBS** (8/2009)



**SATA** (3/2010)



**DONK** (4/2010)



**BEOS** (4/2010)



**WEZA** (4/2010)



**ZOR BSC** (12/2010)



**SAKSE** (12/2010)



**NSA** (1/2011)



**BLAK** (1/2011)  
**HERS**  
**CLSK'S NSA**

## Milano Quartiere Pulito

---



**HUMEN, TENKA EHPS**  
(8/2011)



**CEKO, ROE, ASINO**  
(1/2012)



**PILCHI, CTO CREW**  
(3/2012)



**SHAG, TFRK**  
(6/2012)



**BWENO, WCA CREW**  
(8/2012)



**ERRAG, RIAS, WCA**  
(8/2012)

# PRIMA E DOPO

# Milano Quartiere Pulito



# Milano Quartiere Pulito



# Milano Quartiere Pulito

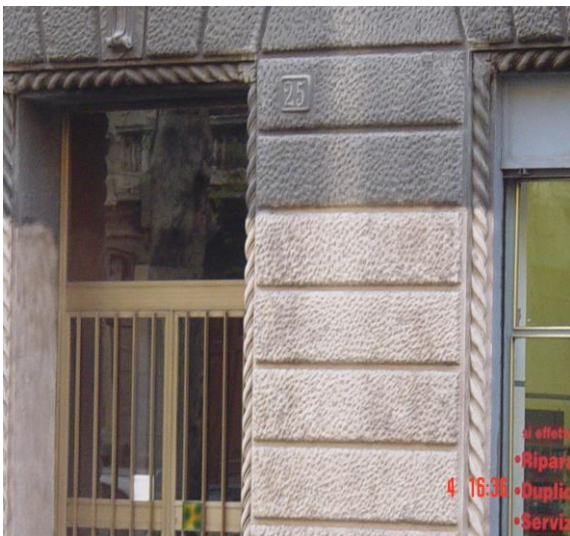


# Milano Quartiere Pulito

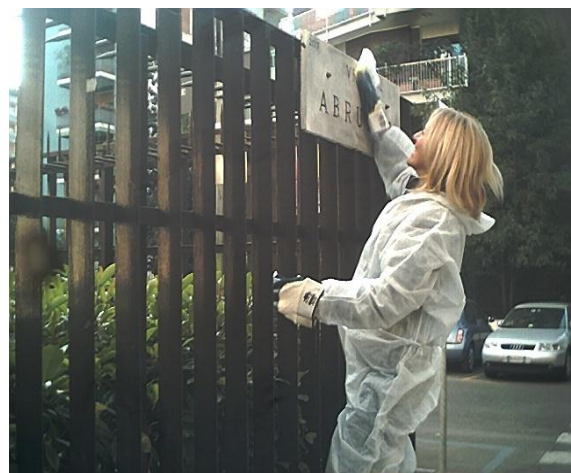




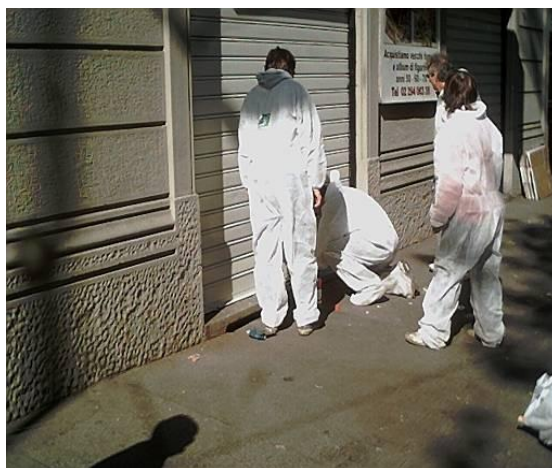
# Milano Quartiere Pulito



# Milano Quartiere Pulito



# Milano Quartiere Pulito



# Milano Quartiere Pulito

